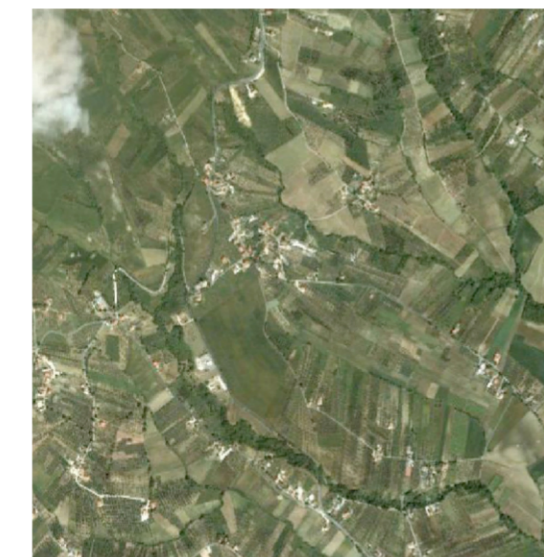




PROVINCIA DI CHIETI

LAVORI DI SISTEMAZIONE DELLA STRADA PROVINCIALE
LANCIANO-VAL DI SANGRO
COMPRESSIVO SVINCOLO PER CASTEL FRENTANO - RIZZACORNO

PROGETTO ESECUTIVO
B.13 ADEGUAMENTO IN SEDE
Planimetria Barriere Stradali e Segnaletica
scala 1:2000



Progettazione, Direzione Lavori e Coordinamento Sicurezza:

STUDIO DI PROGETTAZIONE DE VITO s.r.l.

Responsabile:
Dott. Arch. Stefano de Vito (Direttore Tecnico)

Struttura Operativa:
Dott. Arch. Rachele Fosco
Dott. Ing. Annamaria Angelini

Chieti, 14.12.2012

Rev.1

SPdV STUDIO DI PROGETTAZIONE DE VITO
Società di ingegneria a responsabilità limitata
Piazza Matteotti n°3 - 66100 CHIETI
Tel. 0871/348753-407333 FAX 348967
CCIAA-CH REA 129145 - P.I. e Cod. Fisc. 01801300998
e-mail info@studio-devito.it

